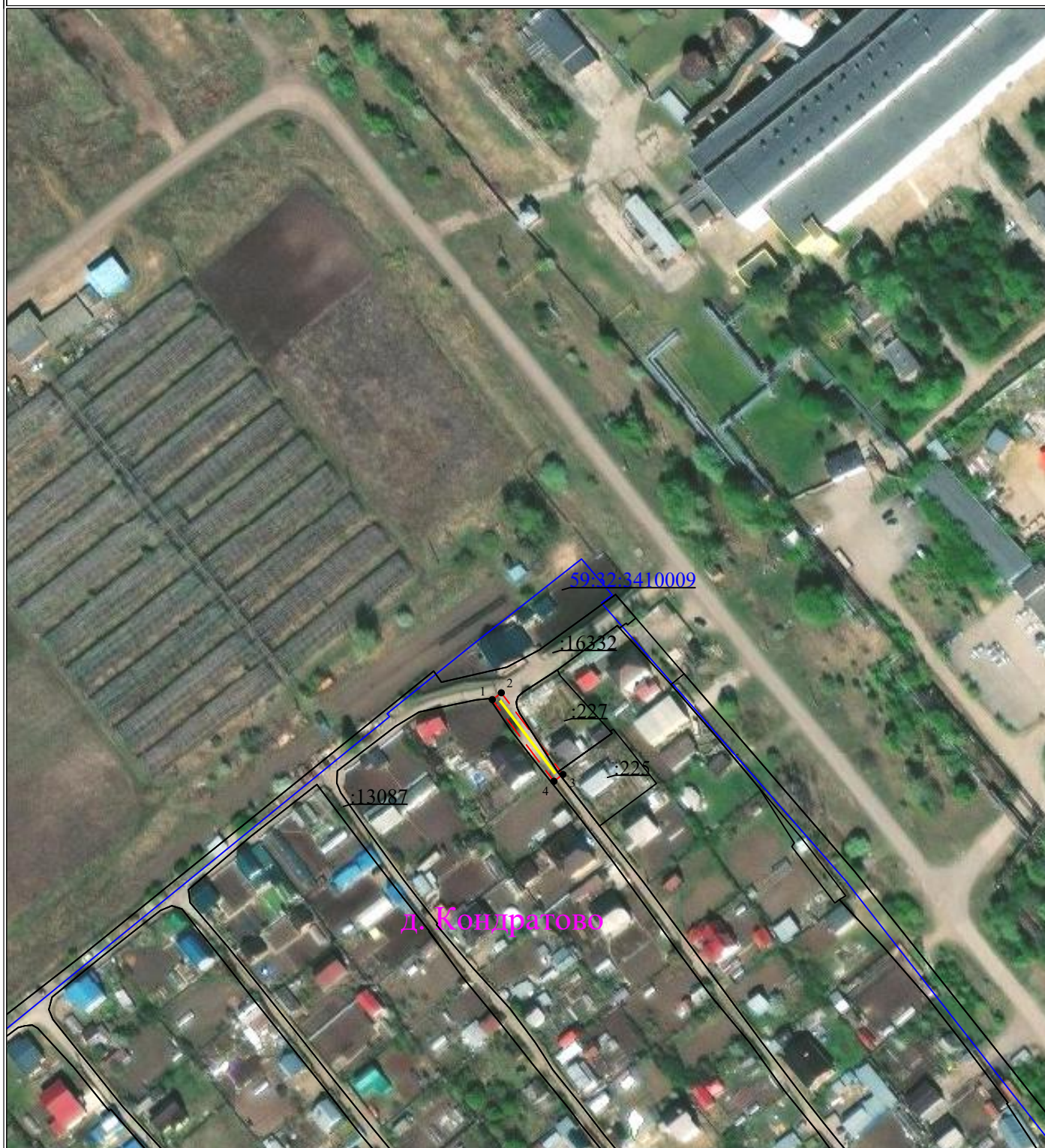

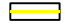


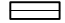


**Схема расположения границ публичного сервитута  
для эксплуатации объекта  
ВЛ-0,4 кВ ф.1 (сущ.оп.№12-13) от ТП-44342**



**Масштаб 1:2000**

**УСЛОВНЫЕ ОБОЗНАЧЕНИЯ**

-  - границы устанавливаемого публичного сервитута
-  - ось линии, контур объекта
-  - границы муниципального образования, населенных пунктов
-  - границы кадастрового квартала
-  - границы земельных участков, попадающих в зону публичного сервитута

- 1 - обозначение характерной точки границы устанавливаемого публичного сервитута
- :123 - кадастровый номер земельного участка
- 59:32:0000000 - кадастровый номер квартала
- г. Пермь - наименование муниципального образования, населенного пункта

**Сведения о местоположении границ объектов**  
**ВЛ-0,4 кВ ф.1 (сущ.оп.№12-13) от ТП-44342**

Перечень характерных точек		
Площадь зоны публичного сервитута 144 кв.м		
Обозначение характерных точек границ	Координаты, м	
	X	Y
1	2	3
1	515670.25	2223911.55
2	515672.66	2223914.74
3	515643.87	2223936.48
4	515641.46	2223933.29
1	515670.25	2223911.55